



ბუღალტრული აღრიცხვის,  
ანგარიშგებისა და აუდიტის  
ზედამხედველობის სამსახური

## ბუღალტერთა გამოკითხვის შედეგები

ძვირფასო კოლეგებო,

წარმოგიდგენთ საქართველოს ფინანსთა სამინისტროს ბუღალტრული აღრიცხვის, ანგარიშგებისა და აუდიტის ზედამხედველობის სამსახურის ინიციატივით განხორციელებული გამოკითხვის შედეგებს. გამოკითხვა ჩატარდა 2018 წლის აგვისტო-ოქტომბერში. მასში ანონიმურ საფუძველზე მონაწილეობა მიიღო საბუღალტრო სფეროში დასაქმებულმა 2,630 პირმა, რაც საკმარისია ამ გამოკითხვის წარმატებულად მიჩნევისთვის.

კვლევის ძირითადი მიზანია ბუღალტერთა დასაქმების თავისებურებების, კომპეტენციის შეძენის გზებისა და პროფესიული საჭიროებების დადგენა, რომლის შედეგები გამოყენებული იქნება ბუღალტრული აღრიცხვის, ანგარიშგებისა და აუდიტის შესახებ [კანონში](#) შესაბამისი ცვლილებების პროექტის შემუშავების მიზნით.

მადლობას ვუხდით თანამშრომლობისთვის ყველა რესპონდენტს, აგრეთვე შემოსავლების სამსახურს გამოკითხვის პროცესის ტექნიკური მხარდაჭერისთვის. აღსანიშნავია მსოფლიო ბანკის ფინანსური ანგარიშგების რეფორმების ცენტრის და აზიის განვითარების ბანკის კონტრაქტორის, ინგლისისა და უელსის დიპლომირებულ ბუღალტერთა ინსტიტუტის, ასევე პროფესიული ორგანიზაციების თანადგომა.

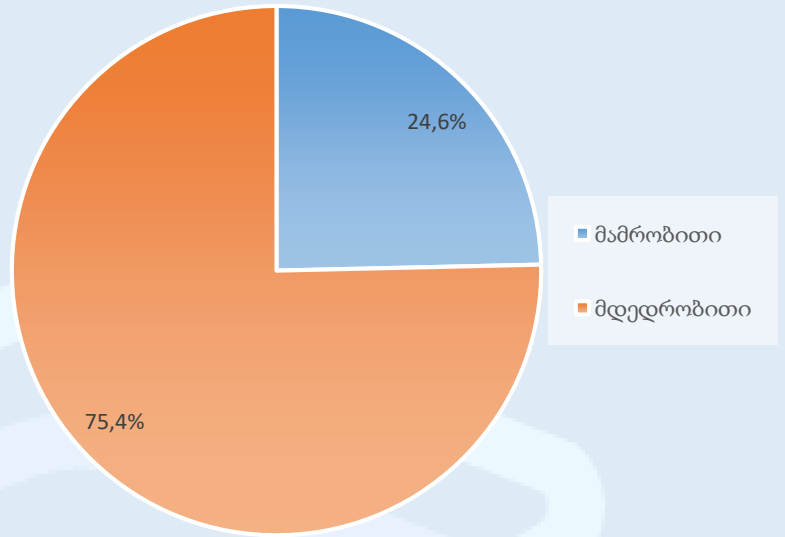
ბუღალტრული აღრიცხვის, ანგარიშგებისა და აუდიტის ზედამხედველობის სამსახური

2018 წელი, ოქტომბერი



**კითხვა 1 - გთხოვთ მიუთითოთ თქვენი სქესი:**

№	პასუხი	რაოდენობა	%
1	მამრობითი	648	24,6%
2	მდედრობითი	1 982	75,4%
ჯამი		<b>2 630</b>	<b>100%</b>



**კითხვა 2 - გთხოვთ მიუთითოთ საწარმოსთან (ძირითადი სამუშაო ადგილი) ურთიერთობის ფორმა:**

№	პასუხი	რაოდენობა	%
1	შრომითი ხელშეკრულებით დასაქმებული პირი	2 336	88,8%
2	მომსახურე საბუღალტრო ან აუდიტორული ფირმის თანამშრომელი	205	7,8%
3	მომსახურების ხელშეკრულებით მომუშავე პირი (დამოუკიდებელი გადამხდელი)	89	3,4%
ჯამი		<b>2 630</b>	<b>100%</b>

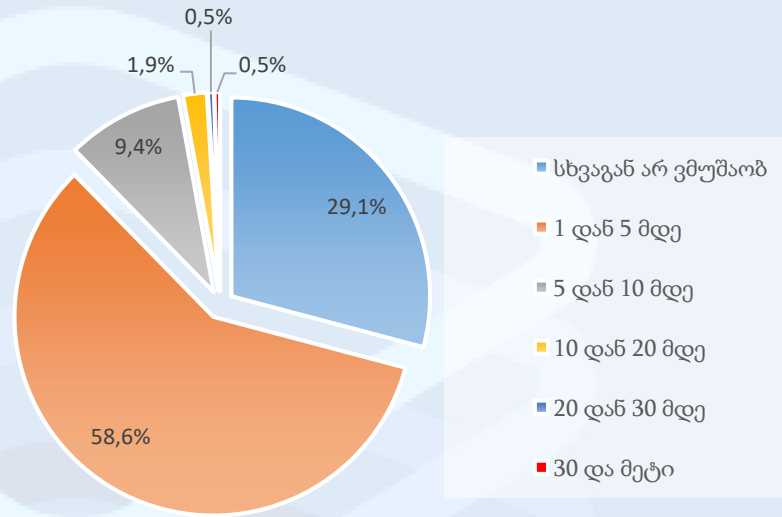




**კითხვა 3 - გარდა ამ სანარმოსი, კიდეც რამდენ სანარმოში ხართ დასაქმებული, როგორც ბულალტერი (ან უწევთ ბულალტრულ მომსახურებას)?**

№	პასუხი	რაოდენობა	%
1	სხვან არ ვმუშაობ	766	29,1%
2	1 დან 5 მდე	1 540	58,6%
3	5 დან 10 მდე	248	9,4%
4	10 დან 20 მდე	51	1,9%
5	20 დან 30 მდე	13	0,5%
6	30 და მეტი	12	0,5%

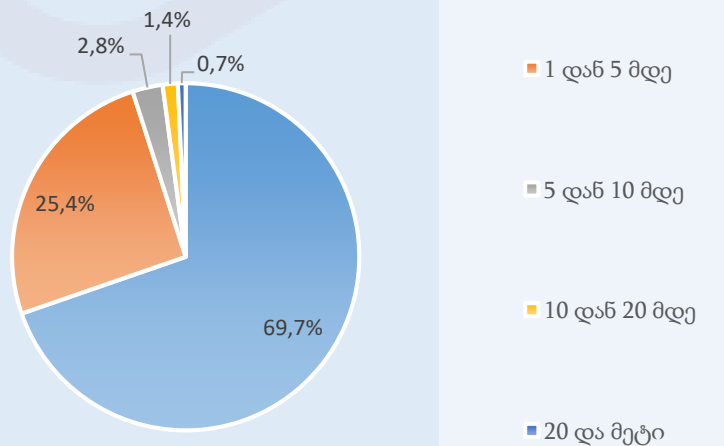
ჯამი	<b>2 630</b>	<b>100%</b>
------	--------------	-------------



**კითხვა 4 - თქვენი ჩათვლით რამდენი ბულალტერია დასაქმებული ამ სანარმოში?**

№	პასუხი	რაოდენობა	%
1	მარტო ვმუშაობ	1 833	69,7%
2	1 დან 5 მდე	667	25,4%
3	5 დან 10 მდე	74	2,8%
4	10 დან 20 მდე	37	1,4%
5	20 და მეტი	19	0,7%

ჯამი	<b>2 630</b>	<b>100%</b>
------	--------------	-------------

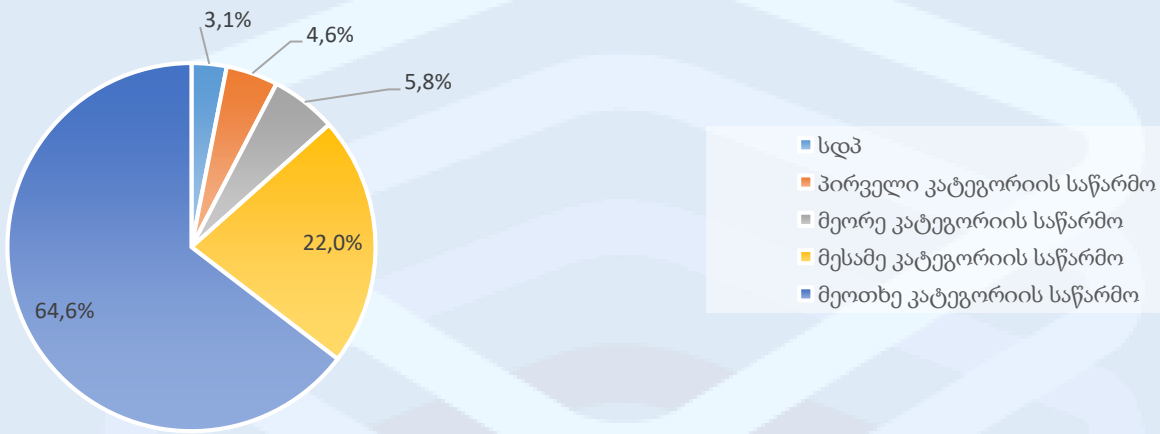




**კითხვა 5 - ბულალტრული აღრიცხვის, ანგარიშგების და აუდიტის შესახებ კანონის შესაბამისად, რომელ კატეგორიას მიეკუთვნება ეს საწარმო?**

№	პასუხი	რაოდენობა	%
1	სდპ	81	3,1%
2	პირველი კატეგორიის საწარმო	120	4,6%
3	მეორე კატეგორიის საწარმო	152	5,8%
4	მესამე კატეგორიის საწარმო	578	22,0%
5	მეოთხე კატეგორიის საწარმო	1 699	64,6%

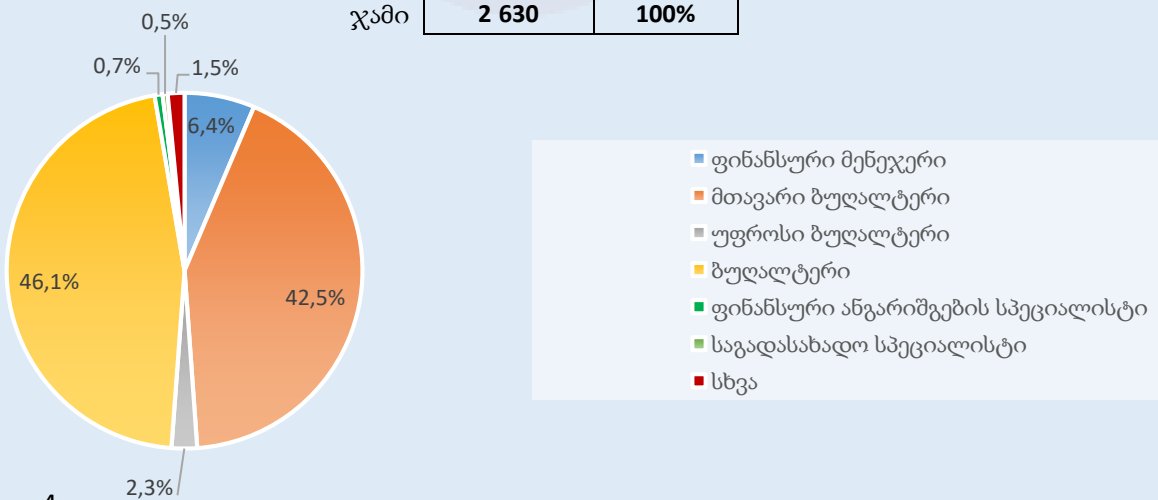
ჯამი **2 630** **100%**



**კითხვა 6 - გთხოვთ მიუთითოთ თქვენი თანამდებობა:**

№	პასუხი	რაოდენობა	%
1	ფინანსური მენეჯერი	168	6,4%
2	მთავარი ბულალტერი	1 117	42,5%
3	უფროსი ბულალტერი	61	2,3%
4	ბულალტერი	1 213	46,1%
5	ფინანსური ანგარიშგების სპეციალისტი	19	0,7%
6	საგადასახადო სპეციალისტი	12	0,5%
7	სხვა	40	1,5%

ჯამი **2 630** **100%**

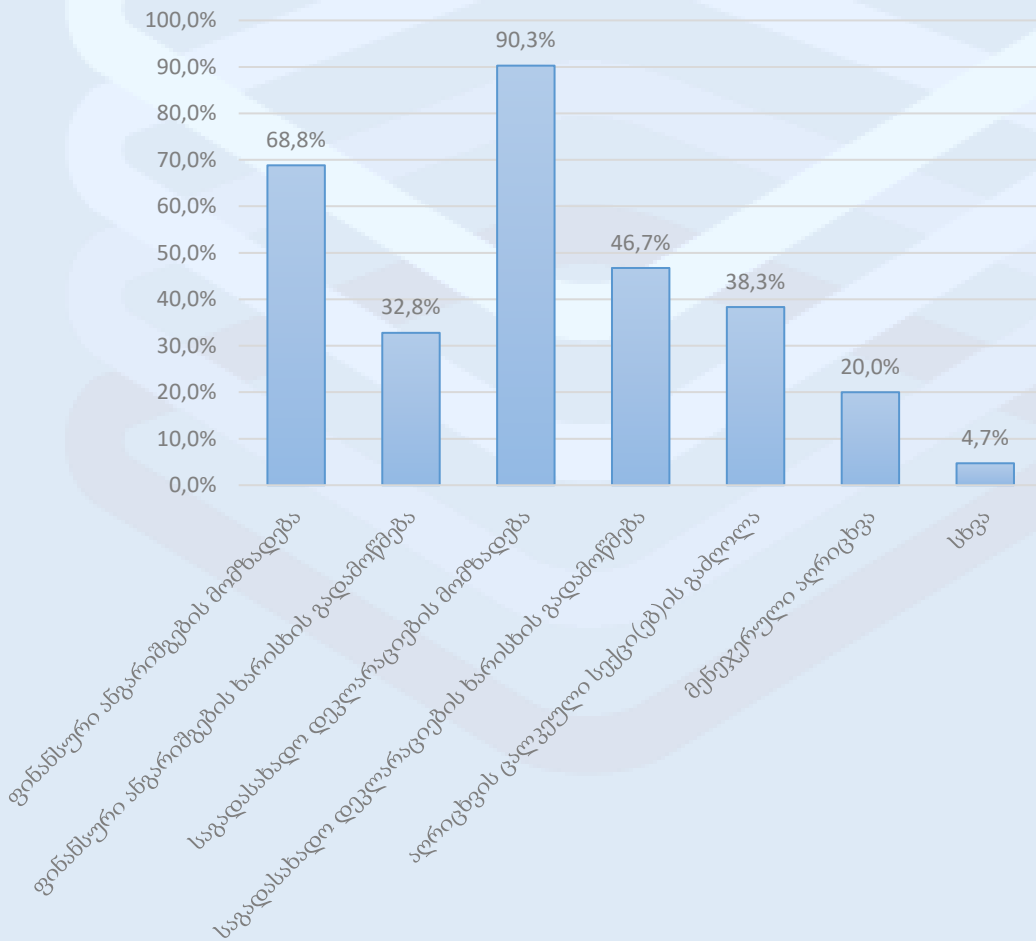




კითხვა 7 - გთხოვთ მიუთითოთ ამჟამინდელ თანამდებობაზე თქვენი ფუნქციები:

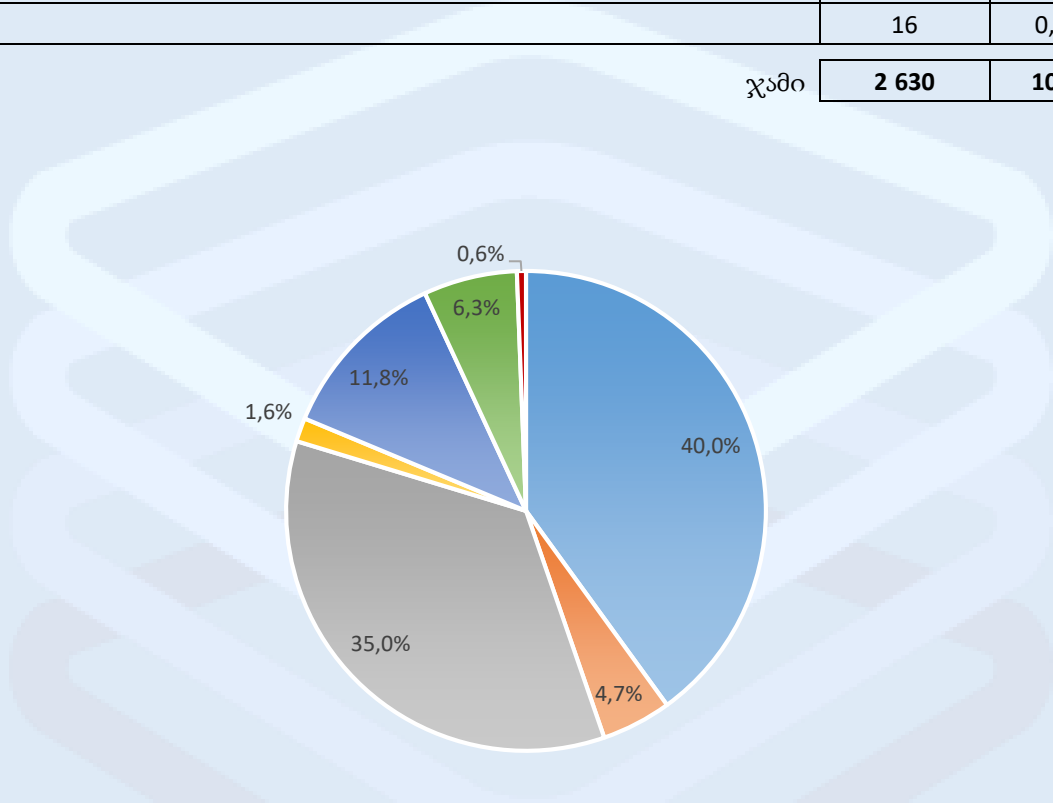
№	პასუხი	რაოდენობა	%
1	ფინანსური ანგარიშგების მომზადება	1 810	68,8%
2	ფინანსური ანგარიშგების ხარისხის გადამოწმება	862	32,8%
3	საგადასახადო დეკლარაციების მომზადება	2 374	90,3%
4	საგადასახადო დეკლარაციების ხარისხის გადამოწმება	1 229	46,7%
5	აღრიცხვის ცალკეული სექცი(ებ)ის გაძღოლა	1 008	38,3%
6	მენეჯერული აღრიცხვა	526	20,0%
7	სხვა	124	4,7%

ჯამი **7 933**



**კითხვა 8 - როგორ გაქვთ შეძენილი ბულალტრისთვის საჭირო კომპეტენციები?**

№	პასუხი	რაოდენობა	%
1	უმადლეს სასწავლო დაწესებულებაში ფორმალური განათლებით	1 052	40,0%
2	კოლეჯში ფორმალური განათლებით	124	4,7%
3	საქართველოში პროფესიულ ორგანიზაციის სასერტიფიკაციო პროგრამით	920	35,0%
4	უცხოური პროფესიული ორგანიზაციის სასერტიფიკაციო პროგრამით	42	1,6%
5	სატრენინგო ორგანიზაციაში	310	11,8%
6	თვითგანათლებით	166	6,3%
7	სხვა	16	0,6%
<b>ჯამი</b>		<b>2 630</b>	<b>100%</b>



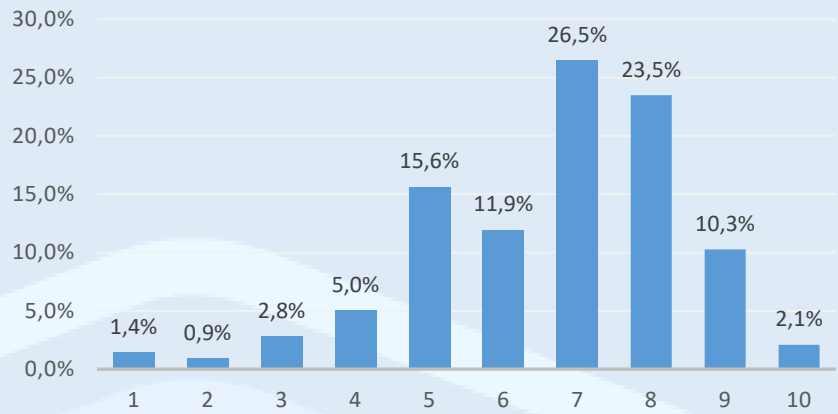
- უმადლეს სასწავლო დაწესებულებაში ფორმალური განათლებით
- კოლეჯში ფორმალური განათლებით
- საქართველოში პროფესიულ ორგანიზაციის სასერტიფიკაციო პროგრამით
- უცხოური პროფესიული ორგანიზაციის სასერტიფიკაციო პროგრამით
- სატრენინგო ორგანიზაციაში
- თვითგანათლებით
- სხვა



კითხვა 9 - რამდენი ქულით შეაფასებდით თქვენს კომპეტენციას საერთაშორისო სტანდარტებში?

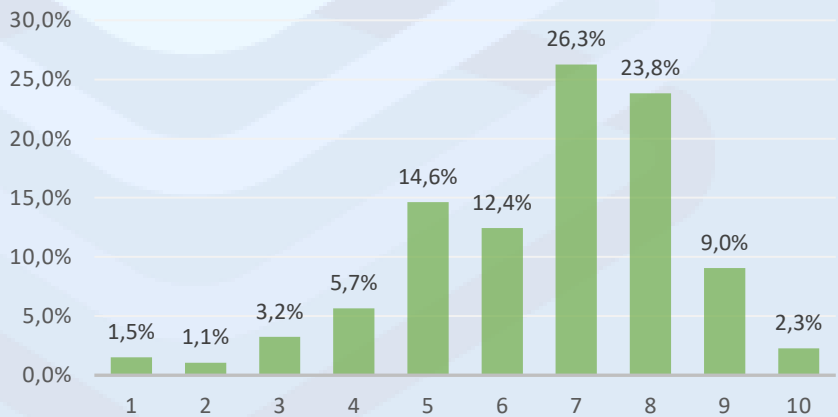
ფასს		
ქულა	რაოდენობა	%
1	37	1,4%
2	24	0,9%
3	73	2,8%
4	132	5,0%
5	411	15,6%
6	314	11,9%
7	696	26,5%
8	618	23,5%
9	270	10,3%
10	55	2,1%

ჯამი **2 630** **100%**



მს ფასს		
ქულა	რაოდენობა	%
1	40	1,5%
2	28	1,1%
3	85	3,2%
4	149	5,7%
5	385	14,6%
6	327	12,4%
7	691	26,3%
8	627	23,8%
9	238	9,0%
10	60	2,3%

ჯამი **2 630** **100%**

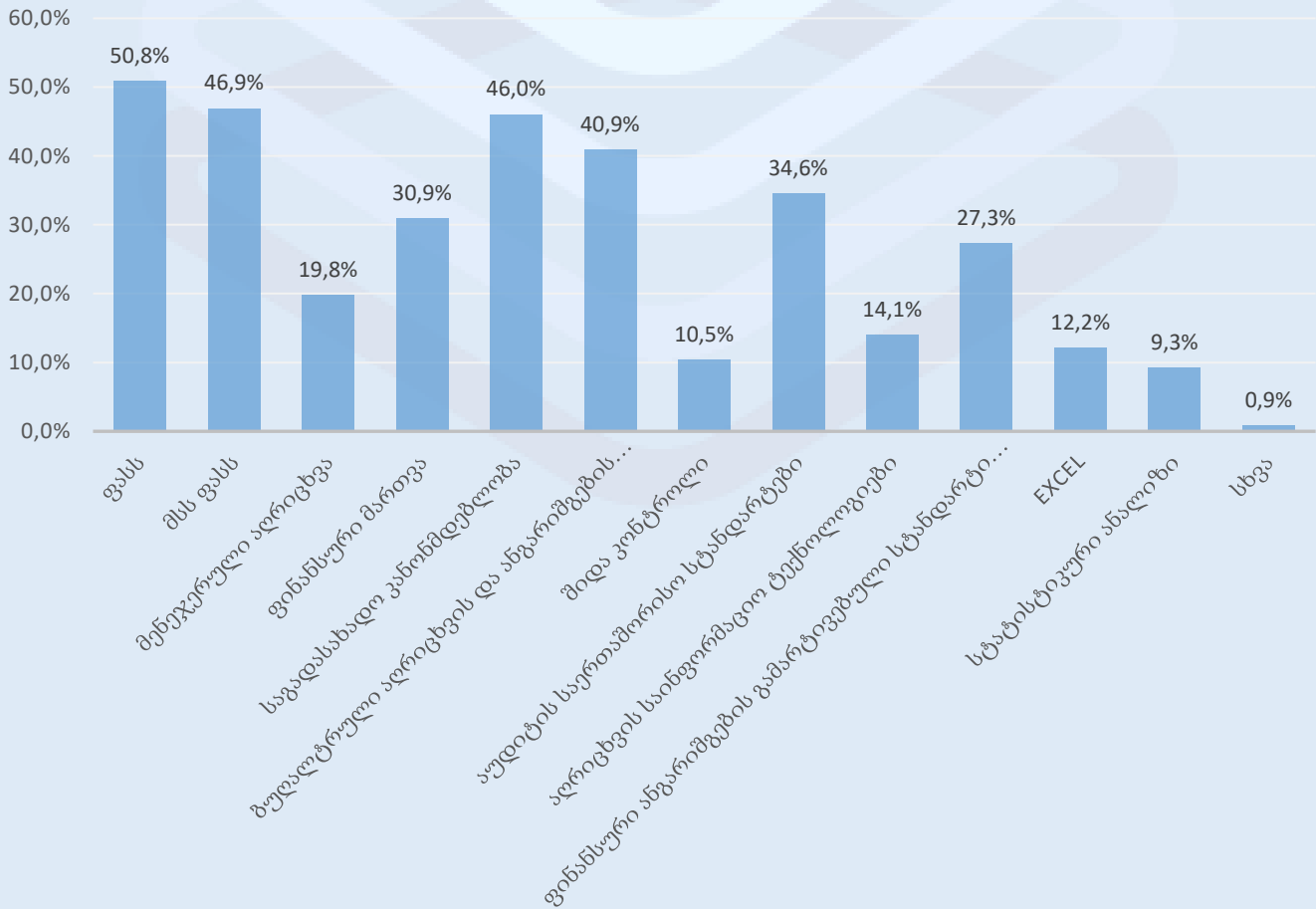




კითხვა 10 - თქვენი შეფასებით, რომელ სფეროში საჭიროებთ ცოდნის გაღრმავებას (კვალიფიკაციის ამაღლებას)?

№	პასუხი	რაოდენობა	%
1	ფასს	1 337	50,8%
2	მსს ფასს	1234	46,9%
3	მენეჯერული აღრიცხვა	522	19,8%
4	ფინანსური მართვა	813	30,9%
5	საგადასახადო კანონმდებლობა	1 211	46,0%
6	ბუღალტრული აღრიცხვის და ანგარიშგების კანონმდებლობა	1 076	40,9%
7	შიდა კონტროლი	275	10,5%
8	აუდიტის საერთაშორისო სტანდარტები	910	34,6%
9	აღრიცხვის საინფორმაციო ტექნოლოგიები	370	14,1%
10	ფინანსური ანგარიშგების გამართივებული სტანდარტი მე-4 კატეგორიის საწარმოებისთვის	717	27,3%
11	EXCEL	320	12,2%
12	სტატისტიკური ანალიზი	244	9,3%
13	სხვა	23	0,9%

ჯამი **9 052**

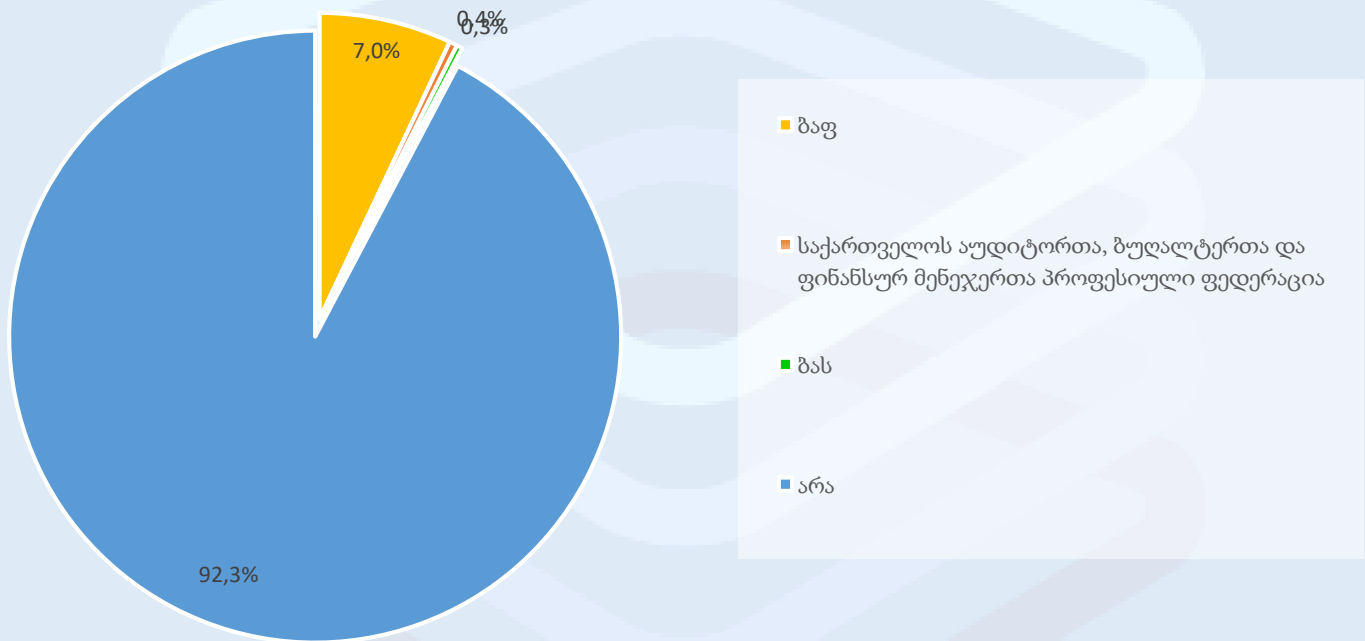






კითხვა 11 - ხართ თუ არა რომელიმე პროფესიული ორგანიზაციის წევრი?

№	პასუხი	რაოდენობა	%
1	ბაფ	184	7,0%
2	საქართველოს აუდიტორთა, ბუღალტერთა და ფინანსურ მენეჯერთა პროფესიული ფედერაცია	11	0,4%
3	ბას	8	0,3%
4	არა	2427	92,3%
<b>ჯამი</b>		<b>2630</b>	<b>100%</b>

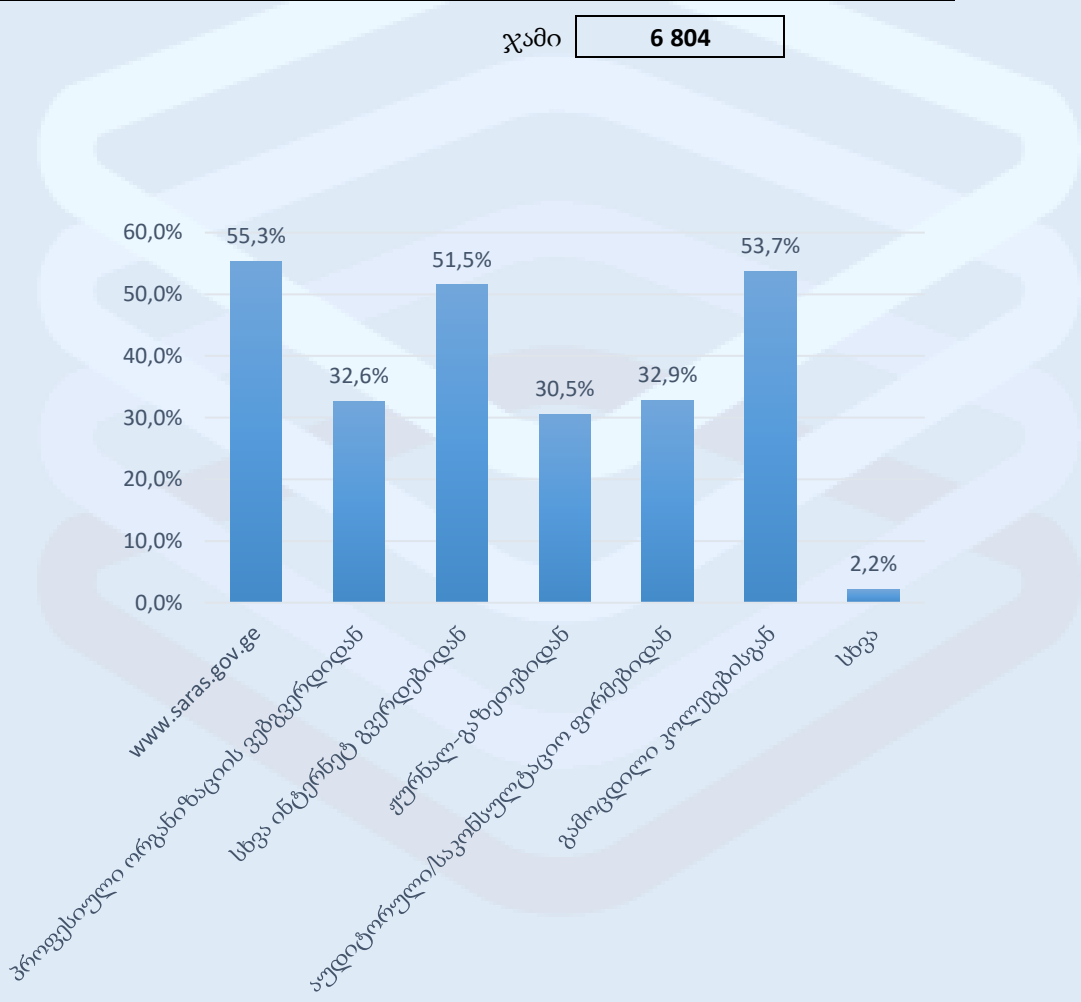




კითხვა 12 - რომელი წყაროებიდან იღებთ ინფორმაციას ბულალტრული აღრიცხვისა და ანგარიშგების სფეროში არსებული რეგულაციების და სიახლეების შესახებ?

№	პასუხი	რაოდენობა	%
1	www.saras.gov.ge	1 455	55,3%
2	პროფესიული ორგანიზაციის ვებგვერდიდან	857	32,6%
3	სხვა ინტერნეტ გვერდებიდან	1 355	51,5%
4	ჟურნალ-გაზეთებიდან	803	30,5%
5	აუდიტორული/საკონსულტაციო ფირმებიდან	864	32,9%
6	გამოცდილი კოლეგებისგან	1 413	53,7%
7	სხვა	57	2,2%

ჯამი **6 804**

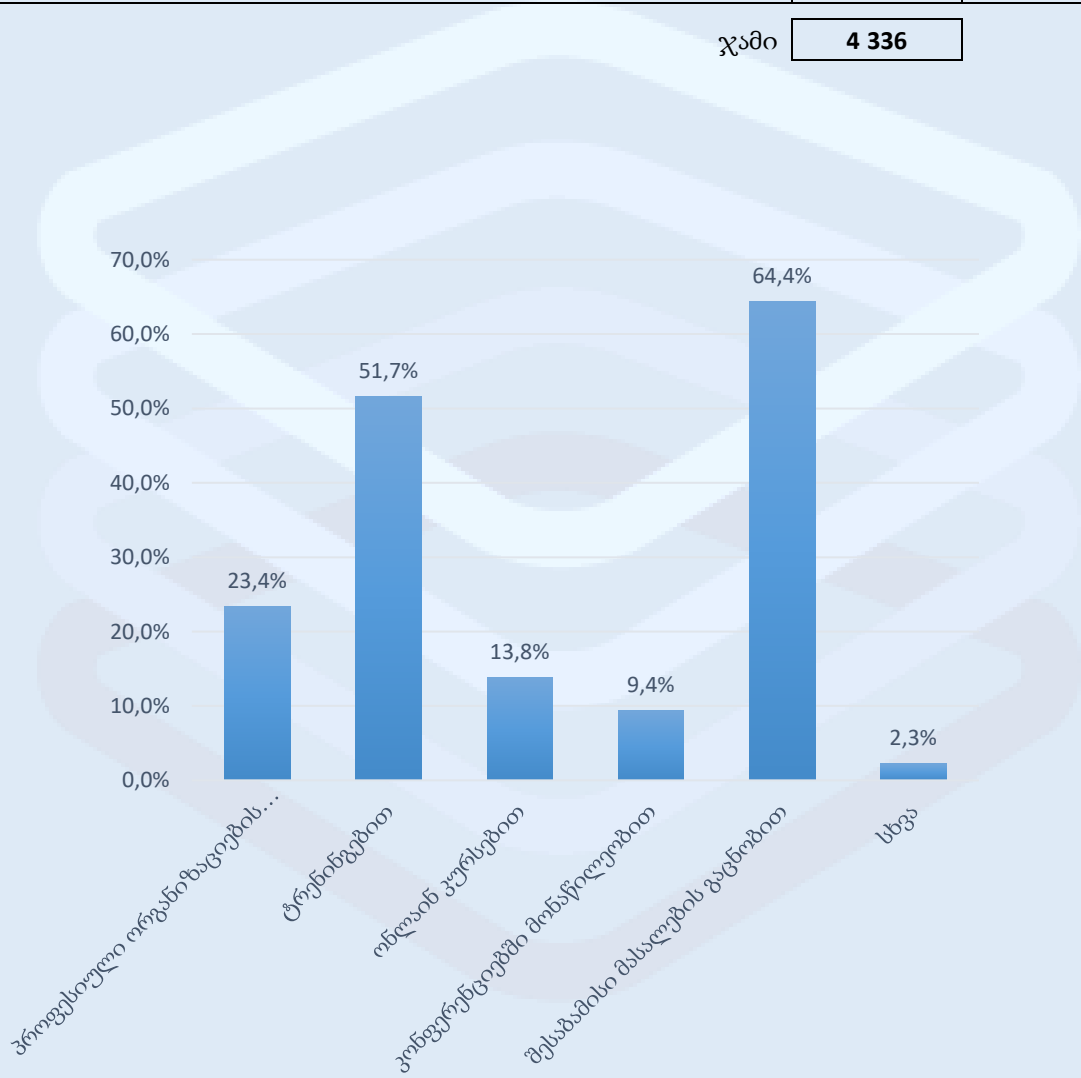




კითხვა 13 - ამჟამად რა საშუალებების გამოყენებით ახორციელებთ კვალიფიკაციის ამაღლებას?

№	პასუხი	რაოდენობა	%
1	პროფესიული ორგანიზაციების განგრძობითი განათლების პროგრამებით	615	23,4%
2	ტრენინგებით	1 359	51,7%
3	ონლაინ კურსებით	363	13,8%
4	კონფერენციებში მონაწილეობით	246	9,4%
5	შესაბამისი მასალების გაცნობით	1693	64,4%
6	სხვა	60	2,3%

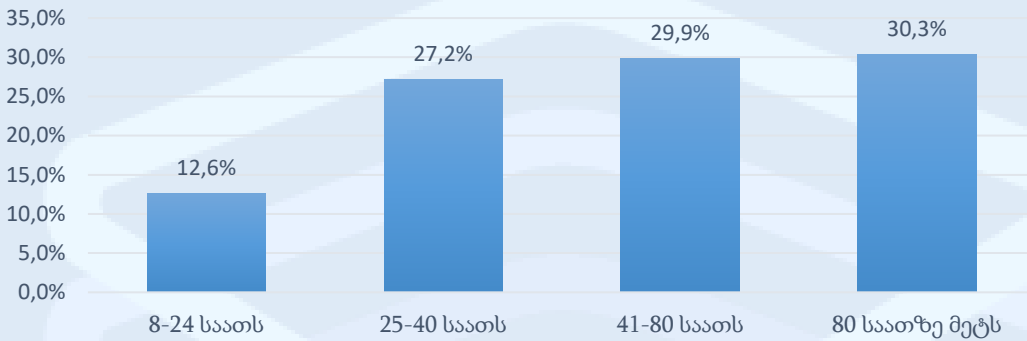
ჯამი **4 336**





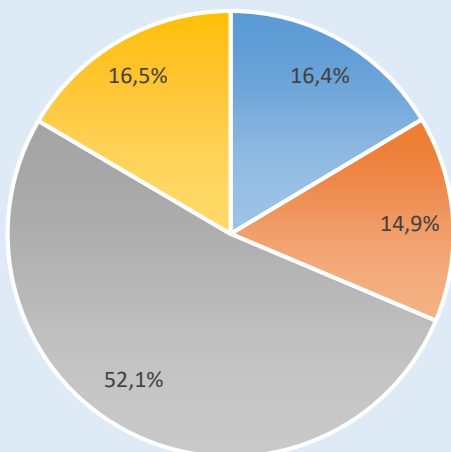
კითხვა 14 - წელიწადში რა დროს დაუთმობდით კვალიფიკაციის ამაღლებას (განგრძობით განათლებას)?

№	პასუხი	რაოდენობა	%
1	8-24 საათს	332	12,6%
2	25-40 საათს	715	27,2%
3	41-80 საათს	786	29,9%
4	80 საათზე მეტს	797	30,3%
ჯამი		<b>2 630</b>	<b>100%</b>



კითხვა 15 - თქვენი აზრით, რა გზით უნდა შეფასდეს განგრძობითი განათლების პროცესში მიღებული ცოდნა?

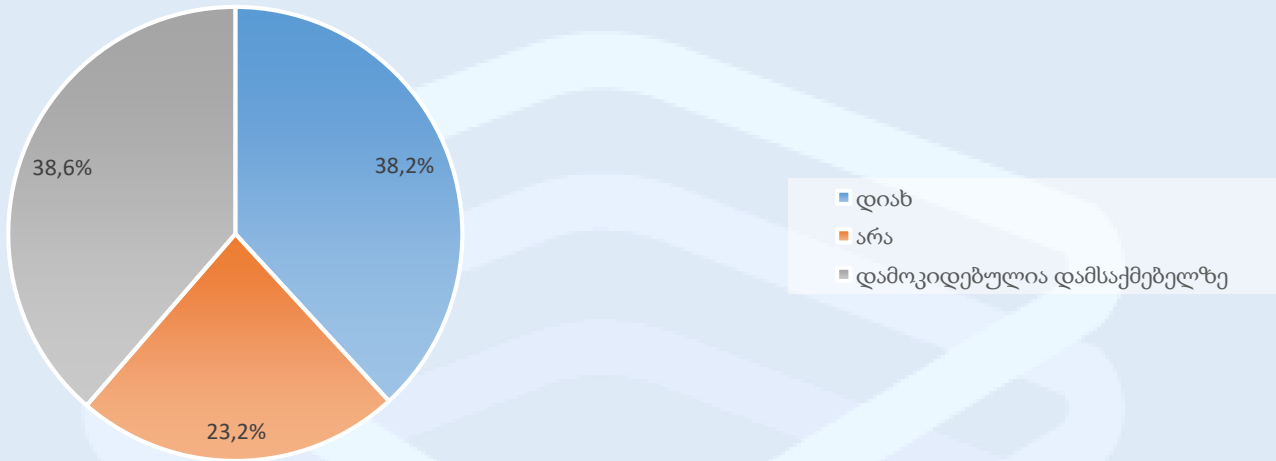
№	პასუხი	რაოდენობა	%
1	სიტუაციური დავალებით	432	16,4%
2	ტესტი არჩევითი პასუხებით	393	14,9%
3	კომბინირებულად	1 370	52,1%
4	განგრძობითი განათლების პროცესში მიღებული ცოდნა არ საჭიროებს შეფასებას	435	16,5%
ჯამი		<b>2 630</b>	<b>100%</b>



- სიტუაციური დავალებით
- ტესტი არჩევითი პასუხებით
- კომბინირებულად
- განგრძობითი განათლების პროცესში მიღებული ცოდნა არ საჭიროებს შეფასებას

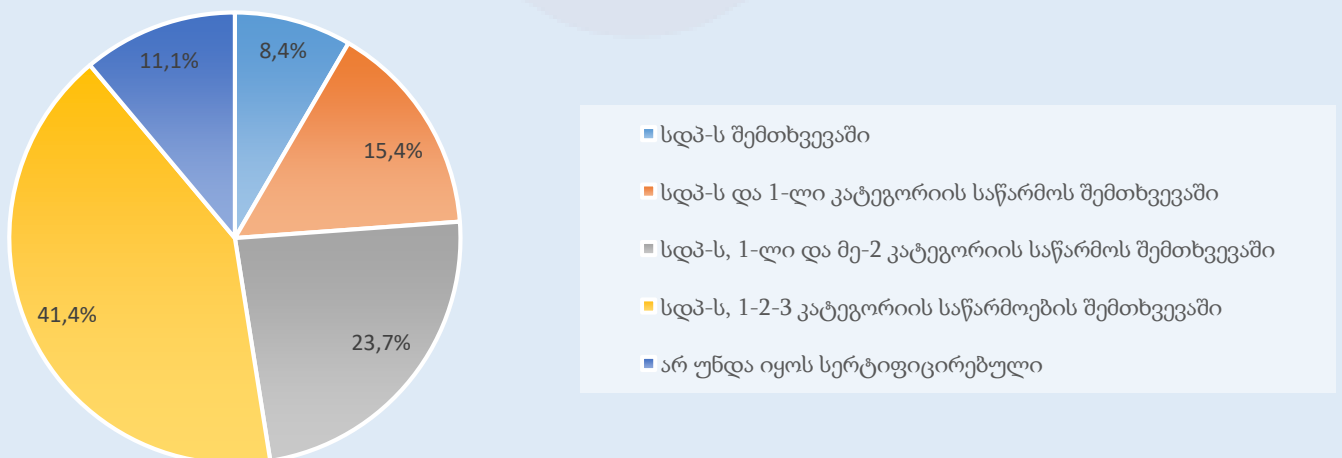
**კითხვა 16 - თქვენი სამუშაო ფუნქციების შესასრულებლად აუცილებელია თუ არა პროფესიული სერტიფიცირება?**

№	პასუხი	რაოდენობა	%
1	დიახ	1 004	38,2%
2	არა	610	23,2%
3	დამოკიდებულია დამსაქმებელზე	1 016	38,6%
<b>ჯამი</b>		<b>2 630</b>	<b>100%</b>



**კითხვა 17 - თქვენი აზრით, რომელი კატეგორიის საწარმოს შემთხვევაში უნდა იყოს ხელმძღვანელობის წინაშე მთლიანი ფინანსური ანგარიშგების მომზადებაზე პასუხისმგებელი პირი სერტიფიცირებული?**

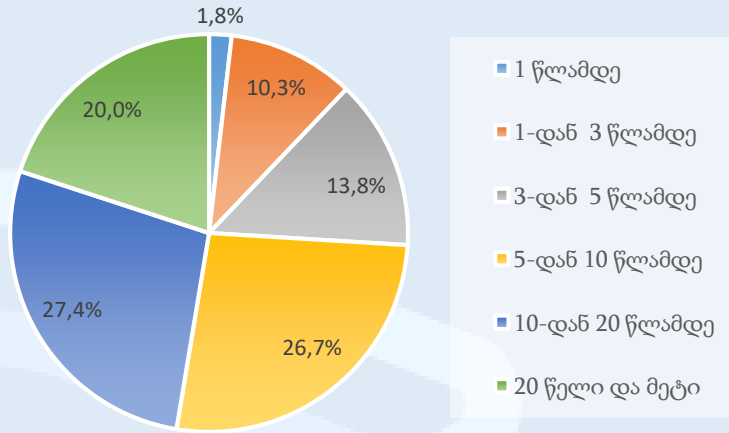
№	პასუხი	რაოდენობა	%
1	სდპ-ს შემთხვევაში	221	8,4%
2	სდპ-ს და 1-ლი კატეგორიის საწარმოს შემთხვევაში	406	15,4%
3	სდპ-ს, 1-ლი და მე-2 კატეგორიის საწარმოს შემთხვევაში	622	23,7%
4	სდპ-ს, 1-2-3 კატეგორიის საწარმოების შემთხვევაში	1 089	41,4%
5	არ უნდა იყოს სერტიფიცირებული	292	11,1%
<b>ჯამი</b>		<b>2 630</b>	<b>100%</b>





კითხვა 18 - რამდენი წლის პრაქტიკული გამოცდილება გაქვთ ბულალტრულ აღრიცხვაში?

№	პასუხი	რაოდენობა	%
1	1 წლამდე	48	1,8%
2	1-დან 3 წლამდე	271	10,3%
3	3-დან 5 წლამდე	364	13,8%
4	5-დან 10 წლამდე	701	26,7%
5	10-დან 20 წლამდე	721	27,4%
6	20 წელი და მეტი	525	20,0%
ჯამი		<b>2 630</b>	<b>100%</b>



კითხვა 19 - გთხოვთ მიუთითოთ თქვენი საშუალო თვიური ანაზღაურება:

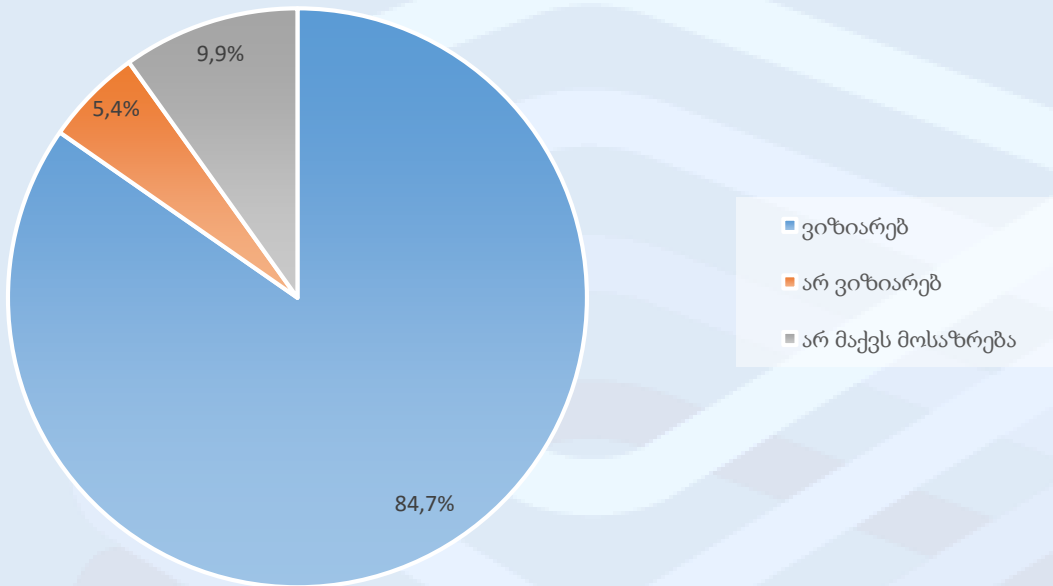
№	პასუხი	რაოდენობა	%
1	1'000 ლარამდე	1 368	52,0%
2	1'000-დან - 3'000 ლარამდე	1 043	39,7%
3	3'000-დან - 5'000 ლარამდე	185	7,0%
4	5'000 ლარზე მეტი	34	1,3%
ჯამი		<b>2 630</b>	<b>100%</b>





**კითხვა 20 - იზიარებთ თუ არა ბულატრული აღრიცხვის და ანგარიშგების სფეროში მიმდინარე რეფორმის მიზნებს და ამოცანებს?**

№	პასუხი	რაოდენობა	%
1	ვიზიარებ	2 227	84,7%
2	არ ვიზიარებ	143	5,4%
3	არ მაქვს მოსაზრება	260	9,9%
ჯამი		<b>2 630</b>	<b>100%</b>



**შენიშვნა:** ცხრილებში, რაოდენობის ამსახველ სვეტებში მოცემულია რესპონდენტების ან პასუხების რაოდენობა, იმ შემთხვევაში თუ ერთ რესპონდენტს შეეძლო რამოდენიმე პასუხის მონიშვნა (კითხვები 7,10,12,13).

